

Щитки осветительные серии ЩО.

Применяются в осветительных установках производственных, общественных, административных и других подобных зданиях для приема и распределения электрической энергии при напряжении 380/220 В трехфазного переменного тока частотой 50 Гц, а также для защиты при перегрузках и коротких замыканиях.

Изготавливаются по ТУ 3434-026-04714038-2010.

Щиток осветительный типа ЩО-6

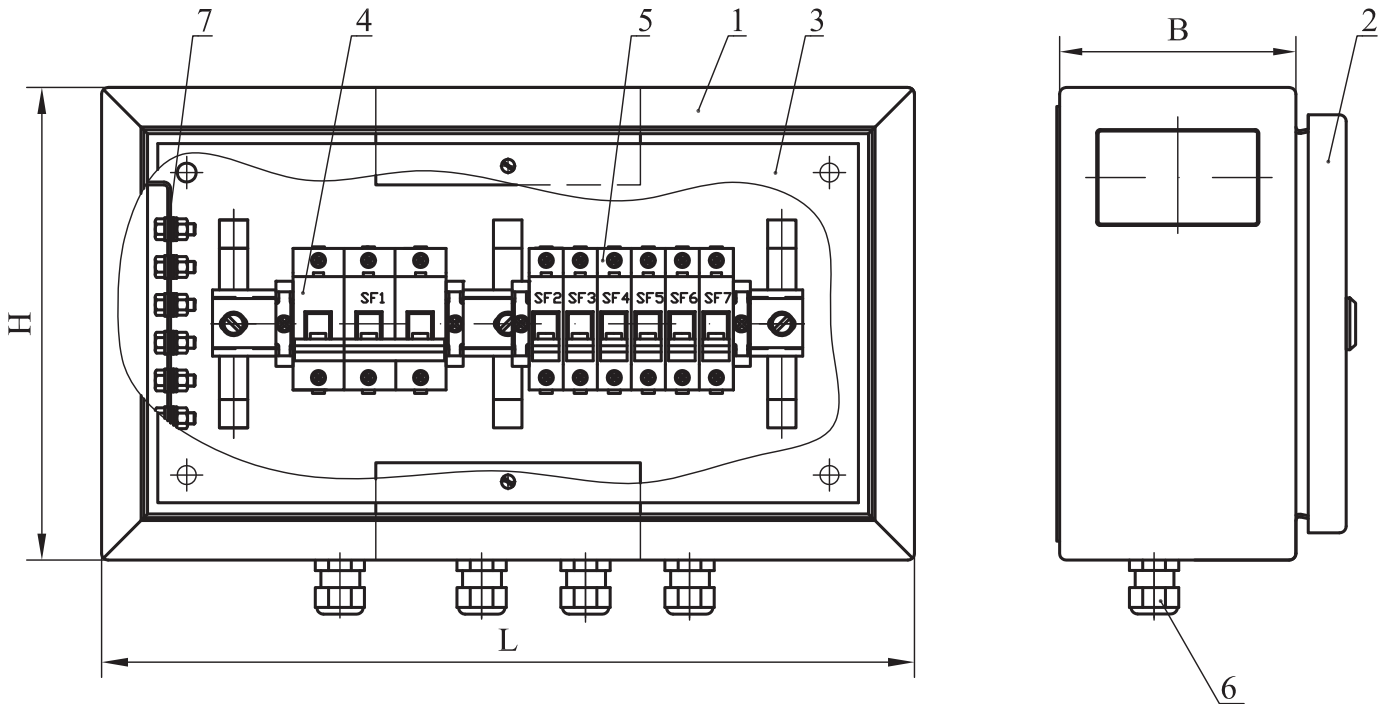


Рисунок 1 - Щиток освещения ЩО-6.

Тип щитка	LxВxH			Номинальный электрический ток, А, не более (вводной автомат)	Масса, кг
	L	В	H		
ЩО-6	430	155	250	50	8,0
ЩО-12	430		250	63	11,0
ЩО-18	550		250	63	11,0
ЩО-24	550		400	100	12,0
ЩО-30	430		400	100	13,5

1- корпус, 2- дверь, 3- панель,
 4- выключатель авт. ВА47-100 3Р (С) 50А,
 5- выключатель авт. ВА47-29 1Р (С) 16А,
 6- кабельный ввод, 7- узел заземления.

ЩО - X - XX - ТУ 3434-026-04714038-2010

Обозначение нормативно-технической документации
 Климатическое исполнение: У3
 Количество отходящих групп: 6, 12, 18, 24, 30
 Щиток осветительный

Пример записи щитка при его заказе: **Щиток ЩО-12 У3 ТУ 3434-026-04714038-2010**